

REAL CAPITAL[®]

Business · Real Estate · Investment

&

BRICKELL COMPANY

PRESENTAN

REAL CAPITAL®

Business · Real Estate · Investment

MIAAMI

A black and white photograph of the Miami skyline at night, with numerous skyscrapers illuminated. The word "MIAAMI" is superimposed in large, white, serif capital letters across the middle of the image, with the letters partially overlapping the buildings. The background is dark, and the lights from the buildings create a bright, glowing effect.

REAL CAPITAL[®]

Business · Real Estate · Investment



UN ESTILO DE VIDA FLEXIBLE

ALQUILE SU PROPIEDAD BAJO SUS PROPIOS TÉRMINOS

Terminado en 2019 y disponible para ocupación inmediata, este desarrollo es el primer edificio boutique estilo resort, optimizado para estancias a corto plazo, por noche, por semana, por mes, por temporada y a largo plazo en el Miami Design District. Descubra el lujo del espacio y el privilegio de una ubicación codiciada, con 198 amplias residencias comunes, a más de 22,000 pies cuadrados (2,044 metros cuadrados) de espacios comunes, a metros del Miami Design District y a minutos de South Beach. Más de 500 obras de arte originales, creadas exclusivamente para este residencial, decoran los lobbies y pasillos de cada piso con un aire creativo inspirado por la dinámica cultural y tropical del Sur de la Florida.

Se parte de la lista de lanzamiento desde \$96 mil usd, invierte únicamente el 20% y el resto se paga solo

Los estudios y las residencias de uno y dos dormitorios con acabados modernos y elegantes, interiores de plano abierto, ventanas de piso a techo y balcones privados están rodeados por las vistas increíbles de Biscayne Bay y de la Ciudad de Miami. Con paquetes de decoración disponibles, las residencias de este proyecto ofrecen un nivel de conveniencia y flexibilidad incomparable.



ELEGANCIA TROPICAL CONTEMPORÁNEA

ARQUITECTURA INSPIRADA EN MIAMI

Este desarrollo permite que sus residentes tengan una vida de lujo, inspirada por el escenario cultural y natural de Miami. Una arquitectura fresca y modernista, amplios balcones privados y ventanas de piso a techo, capturan la esencia del estilo de vida contemporáneo de la ciudad y hacen que las vistas impresionantes formen parte de la experiencia cotidiana.

La llegada al edificio resulta memorable gracias a la amplia curva de la espectacular entrada cubierta e iluminada, donde las palmeras se elevan a través del alero como obras de arte. A la vez, los espacios comunes del sexto piso ofrecen una variedad de atractivas vistas de la ciudad, el Miami Design District y Biscayne Bay.





**DIVERSIFICA,
BLINDA Y PROTEGE
TU PATRIMONIO
INVIRTIENDO EN
DÓLARES**

REAL CAPITAL®

Business • Real Estate • Investment

VIVE Y COMPARTE TU PROPIEDAD

**EL ARTE INSPIRA A LAS
RESIDENCIAS EN EL CORAZÓN
DEL MIAMI DESIGN DISTRICT**

REAL CAPITAL®

Business · Real Estate · Investment

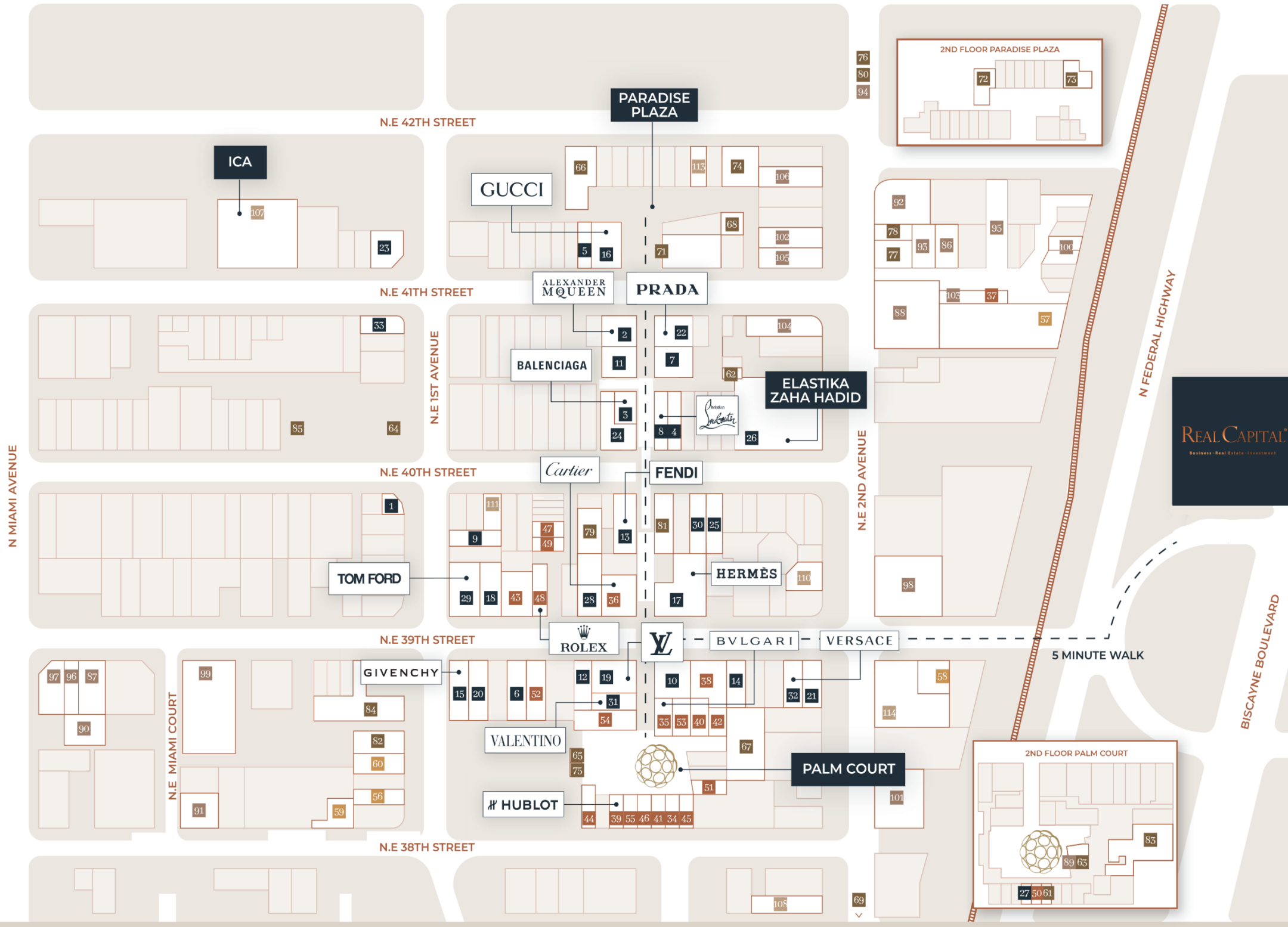




REAL CAPITAL®

Business • Real Estate • Investment

VISTAS PANORÁMICAS DE BISCAYNE BAY Y LA CIUDAD DE MIAMI



FASHION

- 1. ALICE AND OLIVIA
- 2. ALEXANDER MCQUEEN
- 3. BALenciAGA
- 4. BERLUTI
- 5. BOTTEGA VENETA
- 6. BURBERRY
- 7. CELINE
- 8. CHRISTIAN LOUBOUTIN
- 9. COS
- 10. DIOR
- 11. DOLCE & GABBANA
- 12. ERMENEGILDO ZEGNA
- 13. FENDI
- 14. GIORGIO ARMANI
- 15. GIVENCHY
- 16. GUCCI
- 17. HERMÈS
- 18. LANVIN
- 19. LOUIS VUITTON
- 20. MAX MARA
- 21. MIU M IU
- 22. PRADA
- 23. RAG & BONE
- 24. SAINT LAURENT
- 25. SALVATORE FERRAGAMO
- 26. THOM BROWNE
- 27. TIGHEMI
- 28. TOD'S
- 29. TOM FORD
- 30. TORY BURCH
- 31. VALENTINO
- 32. VERSACE
- 33. WARBY PARKER

RESTAURANTES

- 61. ABACO WINES & WINE BAR
- 62. AUBI & RAMSA
- 63. BACCARAT BBAR & LOUNGE
- 64. BODEGA TAQUERIA Y TEQUILA
- 65. ELLA
- 66. EMBER
- 67. ESTEFAN KITCHEN
- 68. FROHZEN
- 69. GHEE INDIAN
- 70. HARRY'S PIZZERIA
- 71. JAPOW SHAVED ICE
- 72. KAIDO
- 73. L'ATELIER DE JOËL ROBUCHON
- 74. LE JARDINIER
- 75. MAD LAB CREAMERY
- 76. MANDOLIN AEGEAN BISTRO
- 77. MC KITCHEN
- 78. MERCATO
- 79. MICHAEL'S GENUINE FOOD & DRINK
- 80. MRS. MANDOLIN
- 81. OTL
- 82. PURA VIDA
- 83. POLITAN ROW MIAMI
- 84. SWAN & BAR BEVY
- 85. YOSO SUSHI

DECORACIÓN DEL HOGAR

- 86. ADRIANA HOYOS
- 87. ARMANI/CASA
- 88. B&B ITALIA
- 89. BACCARAT
- 90. CERAMIC MATRIX
- 91. CITCO
- 92. DESIGN WITHIN REACH
- 93. DISEÑO
- 94. EMILIO ROBBIA
- 95. HAUSSCAPE
- 96. ITALIAN LUXURY DESIGN
- 97. KARTELL
- 98. LUMINAIRE LAB
- 99. LUXURY LIVING
- 100. MIAMI HOME DESIGN
- 101. MINOTTI
- 102. MOLteni & C DADA
- 103. OGGETTI
- 104. ORNARE
- 105. POLIFORM
- 106. POLTRONA FRAU

JOYERÍA Y RELOJES

- 34. A. L ANGE & SÖHNE
- 35. BVLGARI
- 36. CARTIER
- 37. DANIELLA KRONFLE
- 38. HARRY WINSTON
- 39. HUBLOT
- 40. IWC SCHAFFHAUSEN
- 41. JAEGER-LECOULTRE
- 42. JASON OF BEVERLY HILLS
- 43. OMEGA
- 44. PANERAI
- 45. PARMIGIANI FLEURIER
- 46. PIAGET
- 47. ROBERTO COIN
- 48. ROLEX
- 49. SEIKO
- 50. SEVAN BIÇAKÇI
- 51. TAG H EUER
- 52. TIFFANY & CO
- 53. VACHERON CONSTANTIN
- 54. VAN CLEEF & ARPELS
- 55. VHERNIER

FITNESS

- 56. AHANA YOGA
- 57. AVIVA PILATES
- 58. DBC FITNESS
- 59. ORANGE THEORY
- 60. RISE NATION



< I-95, DOWNTOWN, MIAMI INTERNATIONAL AIRPORT

I-95

TO MIAMI BEACH >



A LA VUELTA DE LA ESQUINA

- Miami Design District – a segundos
- Biscayne Bay – 2 minutos
- Wynwood – 5 minutos
- Bay Point – 5 minutos
- South Beach – 10 minutos
- Adrienne Arsht Center for the Performing Arts – 8 minutos
- Pérez Art Museum Miami – 8 minutos
- Phillip and Patricia Frost Museum of Science – 8 minutos
- Miami International Airport – 8 minutos
- Museum Park – 10 minutos
- American Airlines Arena – 10 minutos
- Brickell City Centre – 13 minutos
- Aventura – 20 minutos
- Fisher Island Ferry – 15 minutos

DESCUBRA LA VIDA DE RESORT CON SERVICIO DE LLAVE EN MANO

ESTILO DE VIDA ENVIDIABLE, BENEFICIOS VALIOSOS

Con su calendario anual de eventos artísticos y culturales de clase mundial, su excelente clima tropical y una perfecta gama de oportunidades deportivas Miami se ha transformado en un destino reconocido internacionalmente para viajeros exigentes y una opción popular para tener un segundo hogar. Opcionalmente, este desarrollo ofrece paquetes de decoración Sette Interior Design, y la opción de contratar a Nomada Residences para la administración completa de su propiedad. Solo en este proyecto, los propietarios pueden disfrutar sin problemas los beneficios de alquilar su residencia a corto plazo, por temporada o largo plazo.

BENEFICIOS PARA PROPIETARIOS

- Disponibles para ocupación inmediata
- Flexibilidad para alquilar: estadias a corto plazo, por noche, por semana, por mes, por temporada y a largo plazo
- Paquetes de decoración de Sette Interior Design
- Seleccione el programa opcional de administración de su propiedad por Nomada Residences, que se ocupará de todo, desde la preparación de su unidad, hasta la administración.



LA ESENCIA DE MIAMI

EN CONEXIÓN CON EL ARTE, EL DISEÑO Y LA CULTURA

Ubicado en Biscayne Boulevard, este residencial posiciona a sus residentes en el punto de encuentro de los mejores destinos culturales, gastronómicos, artísticos y de entretenimiento de la ciudad. Tiene acceso fácil a los distritos financieros y negocios de Miami, como también a las playas y discotecas famosas de Miami Beach. Teniendo todo tan convenientemente cerca, a minutos en automóvil o a pie, este desarrollo es ideal para aquellos que deseen disfrutar al máximo cada momento que pasa en la ciudad.

A solo pasos, el internacionalmente reconocido y elegante Miami Design District les ofrece a los residentes de este proyecto una extraordinaria gama de tiendas de lujo a escoger, incluyendo Burberry, Cartier, Gucci y Hermès. Además de moda y joyería, el Miami Design District también alberga museos galerías y una gran variedad de restaurantes exquisitos, incluyendo al Baccarat B Bar and Lounge, L'Atelier de Joel Robuchon y Michael's Genuine Food & Drink.



EL DESTINO DE MAYOR CRECIMIENTO INMOBILIARIO EN EE.UU



MIAMI DESIGN DISTRICT

Sofisticadas galerías de arte, tiendas de hogar y moda de lujo, museos, las mejores tiendas de moda de lujo del mundo, restaurantes de primera y recorridos cafés; están todos a minutos de este desarrollo en el Miami Design District. A lo largo del año en el Palm Court, de 7,000 pies cuadrados (650 metros cuadrados), se hospedan eventos especiales, incluyendo espectáculos de moda, cenas privadas, presentaciones musicales y muestras públicas de arte.





REAL CAPITAL®
Business · Real Estate · Investment



REAL CAPITAL®

Business · Real Estate · Investment



REAL CAPITAL®

Business · Real Estate · Investment

**¡UNA
INVERSIÓN CON
ALTA
RENTABILIDAD!**



FOR LEASE
RETAIL
SPA
305) 532.0433
compass.com

REAL CAPITAL[®]

Business · Real Estate · Investment

ART WITH DNA

MÁS DE 500 OBRAS ORIGINALES DE ARTE EXCLUSIVAS

Bajo la dirección del fundador, Francisco del Río, Art with DN, un diverso equipo de artistas y diseñadores, han creado más de 500 obras de arte y muestras originales personalizadas, exclusivamente para este residencial. Inspiradas en la costa Sur de la Florida, cultura vibrante, colores tropicales y formas sensuales de Miami; las obras de arte y esculturas se pueden observar en la llegada, los pasillos, los vestíbulos, la recepción y los muros externos.





REAL CAPITAL®

Business · Real Estate · Investment



REAL CAPITAL®

Business · Real Estate · Investment



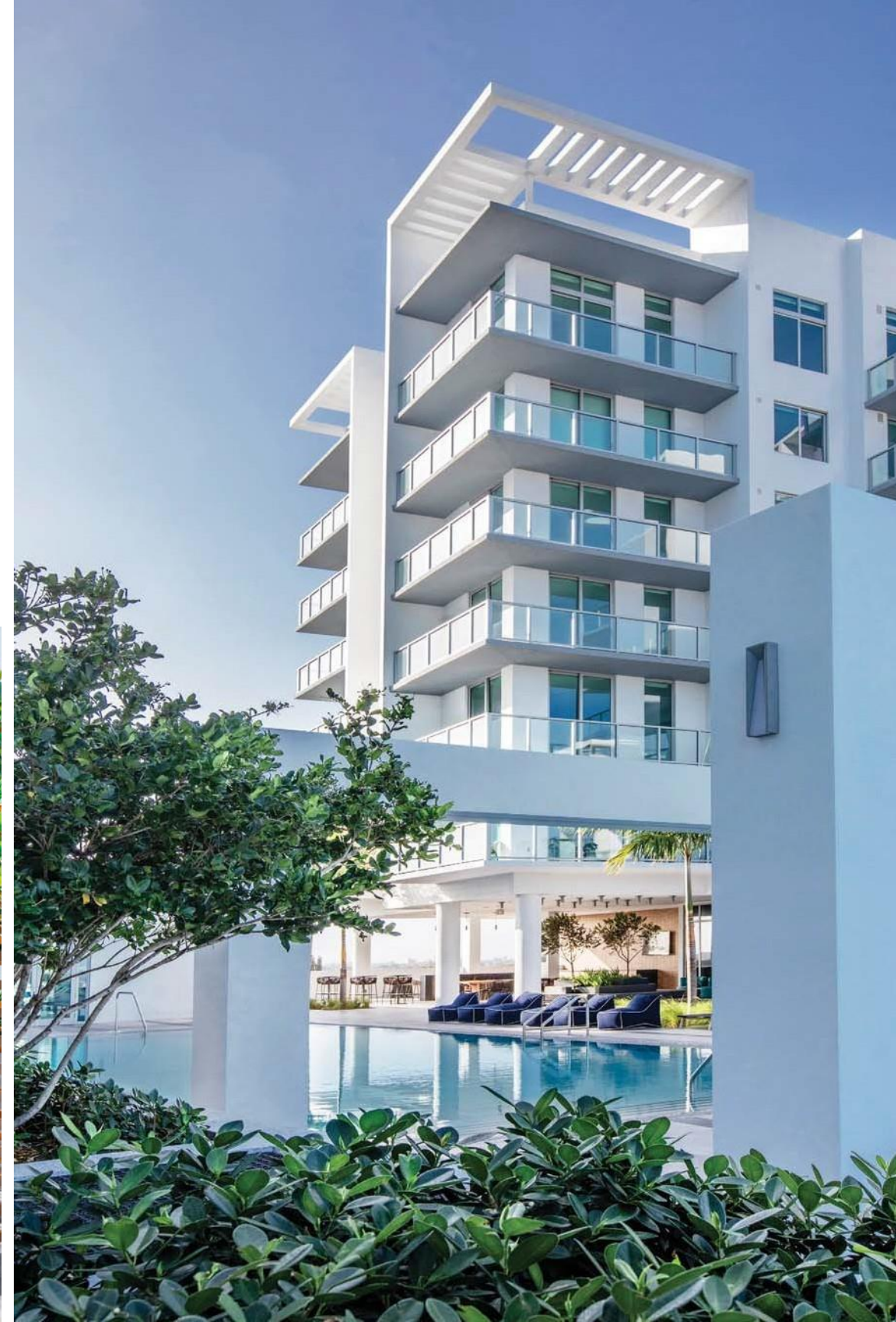


**¡EXCLUSIVAS VISTAS
PANORÁMICAS A LA BAHÍA!**

REAL CAPITAL[®]

Business • Real Estate • Investment

DISEÑADO PARA UN ESTILO DE VIDA INCOMPARABLE, OPTIMIZADO PARA UNA VIDA VERSÁTIL



VIDA DE LUJO Y SERVICIOS DE CINCO ESTRELLAS

ESPACIOS INSPIRADOS PARA SALUD, BIENESTAR Y RELAJACIÓN

ÁREAS COMUNES INTERNAS

Este desarrollo le ofrece a los residentes una exclusiva comunidad privada con el mejor equipo de ejercicio y espacios sofisticados para trabajar, relajarse y socializar.

- Vestíbulos elegantes y una sala de estar con instalaciones de arte vanguardistas
- Gimnasio con la mejor tecnología
- Estudio de spinning y yoga
- Sala de estar junto a la piscina con cocina y bar interno
- Sala de juegos y zona de conferencias

ÁREAS COMUNES EXTERNAS

Localizada en el sexto piso y rodeada por las vistas panorámicas de la ciudad y la bahía, la terraza estilo resort ofrece una experiencia de relajación.

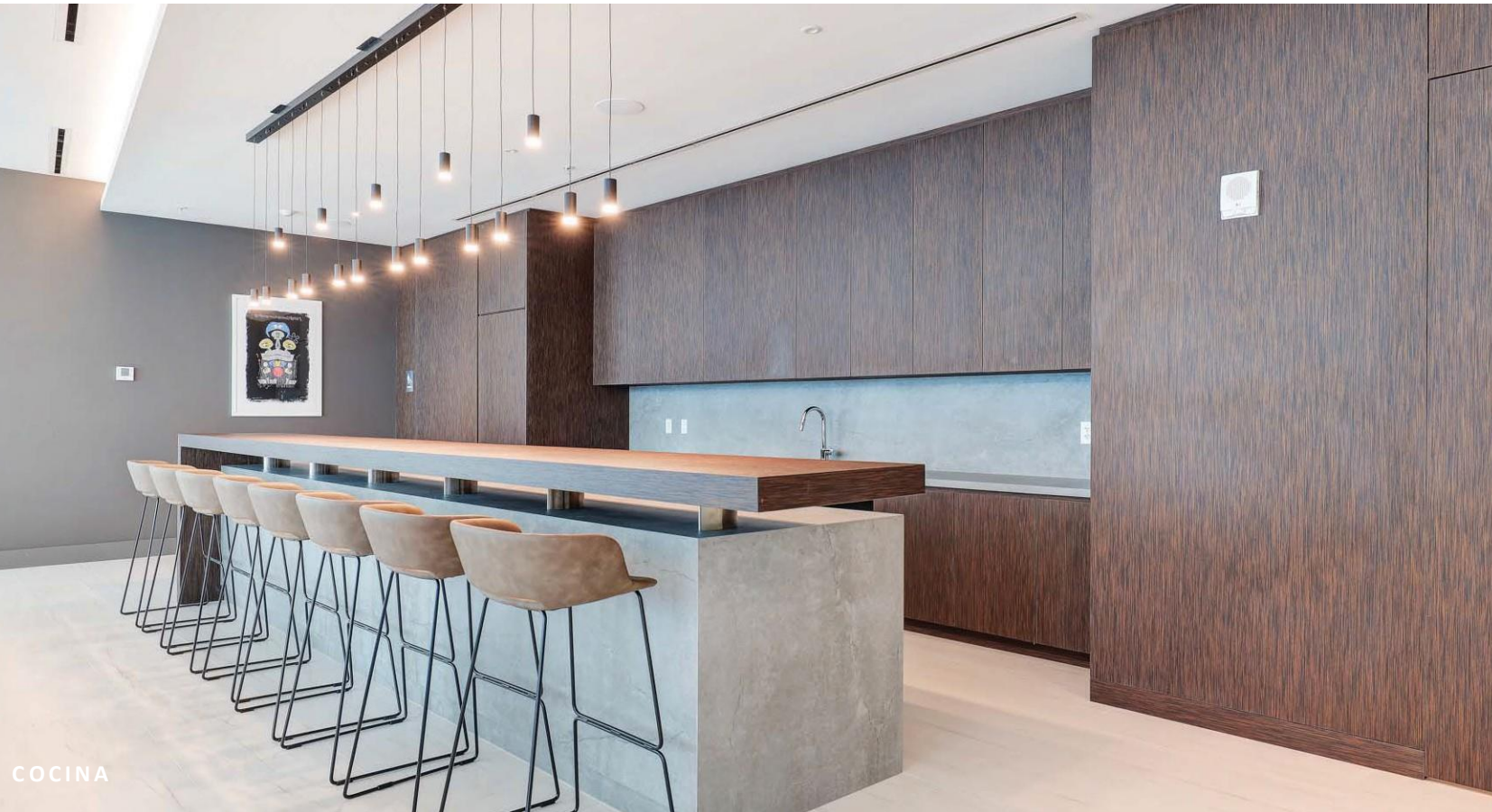
- Terraza de servicios con jardín, piscina y cabañas.
- Bar exterior con cocina de verano y parrillas
- Área exterior para cenar y sala de estar

CARACTERÍSTICAS Y SERVICIOS

A minutos del Miami Design District, este proyecto recibe a los residentes con una gran entrada vanguardista. Con características que simplifican realizar compras y el lavado de mascotas entre otras necesidades diarias. Este residencial ha sido diseñado para transformar la vida rutinaria en una vida elegante y sencilla.

- Dos torres separadas crean exclusividad cada una con su propia recepción y entrada
- Más de 500 obras de arte creadas exclusivamente por Art with DNA
- Arte exterior
- Llegada con esculturas en movimiento
- Sala con máquina de autoservicio para el baño de mascotas
- Sala de bicicletas y estación de reparación con aire acondicionado
- Estaciones de carga de vehículos eléctricos
- Sistema de recibo de paquetes inteligente Luxer One
- Sistema de acceso controlado
- Atención en la recepción las 24 horas
- Mantenimiento disponible
- Valet parking
- Servicio de asistente y toallas en la piscina
- Servicios VIP de consejería disponibles los siete días de la semana
- Espacios comerciales en planta baja





COCINA



REAL CAPITAL®

Business · Real Estate · Investment

SALÓN DE JUEGOS



ESTUDIO DE SPINNING



GIMNASIO



SALA PARA RELAJARSE, TRABAJAR, O SOCIALIZAR



**¡INVIERTE EN
EL DESTINO
MÁS
GLAMUROSO
DE USA!**

RESIDENCIAS AMPLIAS Y LUMINOSAS

INTERIORES SOFISTICADOS

Las dos torres elegantes de 12 pisos ofrecen 198 residencias extraordinariamente espaciaosas, inspiradas en el arte, con vistas panorámicas de Biscayne Bay hasta Miami, balcones privados e interiores sofisticados.

PUNTOS DESTACADOS DE LAS RESIDENCIAS

- Residencias totalmente terminadas listas para mudarse
- Estudios y residencias de uno y dos dormitorios, desde 50.91 hasta 118.91 metros cuadrados
- Amplios balcones de hasta 120.95 metros cuadrados en algunas residencias
- Concepto abierto de cocina y sala de estar
- Techos altos en toda la residencia, de 9 a 13 pies (2.74 a 3.96 metros)
- Ventanas de piso a techo en la mayoría de las residencias
- Entrada a la unidad con cerradura digital
- Termostatos Nest
- Lavadora y secadora en la unidad

PUNTOS DESTACADOS DEL DISEÑO INTERIOR

- Losa de porcelana italiana en todo el piso
- Paquete de iluminación de diseñador personalizado
- Cortinas translúcidas y cortinas opacas
- Electrodomésticos de acero inoxidable
- Armarios europeos con cierre automático
- Elegantes cubiertas COMPAC de cuarzo en cocinas y baños





REAL CAPITAL®

Business · Real Estate · Investment

REAL CAPITAL[®]

· M I A M I ·



**LA OPORTUNIDAD PERFECTA DE
INVERTIR EN
¡LA CAPITAL DE LATINOAMÉRICA!**



REAL CAPITAL[®]

Business · Real Estate · Investment

Precio normal: ~~\$480,000 USD~~

Precio de lanzamiento: \$347,900 USD

Reserva hoy con **100 mil pesos mexicanos** y aprovecha de las 5 unidades reservadas para Real Capital

FINANCIAMIENTOS DISPONIBLES PARA MEXICANOS

- RECIBE RENTAS EN DÓLARES DE MANERA MENSUAL Y POR CONTRATO
- PUEDES INVERTIR EN COPROPIEDAD ENTRE DOS O MÁS PERSONAS
- ASESORÍA CON NUESTROS EXPERTOS RADICADOS EN MIAMI

**¡INVERSIONES DESDE TAN
SOLO 20% DE ENGANCHE!**





APARTADO
\$100,000
Pesos MX



INVERSIÓN INICIAL DESDE
\$69,400 USD



FINANCIAMIENTO
HASTA 30 AÑOS

RECIBE RENTAS EN DÓLARES.
INVIERTE DESDE EL 20% Y TU PROPIEDAD SE PAGA SOLA.

REAL CAPITAL[®]

Business · Real Estate · Investment